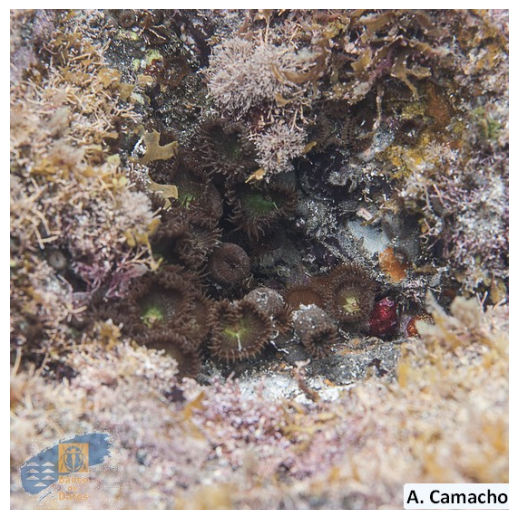


*Palythoa canariensis* Haddon & Duerden, 1

*Palitoa canaria*

**Reino:** Metazoa  
**Filo:** Cnidaria  
**Clase:** Anthozoa  
**Orden:** Zoantharia  
**Familia:** Sphenopidae

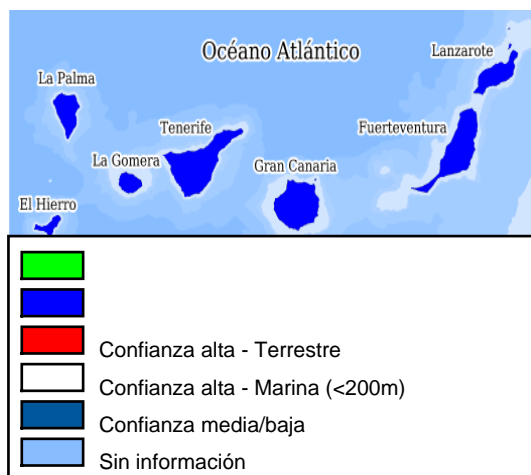


**DISTRIBUCIÓN MUNDIAL**

Sólo conocida de las Islas Canarias

**DISTRIBUCIÓN EN CANARIAS**

Costas Suroeste y Sur de El Hierro, Sur, Sureste, Suroeste y Noroeste de La Palma, Este, Sur y Oeste de La Gomera, Sur, Oeste, Noroeste y Noreste de Tenerife, Norte, Este y Suroeste de Gran Canaria, Sureste de Fuerteventura, Sureste y Este de Lanzarote, y archipiélago Chinijo (Este de La Graciosa).



Con presencia en el mar

Sin presencia en el mar

## CLAVES DE IDENTIFICACIÓN

Especie sin eje esquelético. Colonias de pólipos que se disponen sobre un cenénquima laminar fino, de un máximo de 2,5 mm de espesor. Frecuentemente, éste forma estolones y conecta grupos de pólipos cercanos. Los pólipos son libres y suelen tener las bases separadas. Presenta granos de arena incrustados en la columna y en el cenénquima. Los pólipos son erectos y cilíndricos, con la región del disco oral ensanchada, especialmente notable cuando el pólipo está contraído. Presenta un máximo de 33 crestas y hasta 66 tentáculos en el borde del disco, dispuestos en dos círculos y nunca mayores que el radio del disco. La columna y los tentáculos suelen tener una coloración uniforme, marrón grisácea, generalmente oscurecida por las incrustaciones de granos de arena. El disco puede ser marrón uniforme o con manchitas blanquecinas. Cabe destacar que la coloración varía en función de la insolación recibida (Herrera, R. & F. Espino, 2002)

## HÁBITAT

Se distribuye en zonas rocosas de la franja mesolitoral y en el submareal somero (con menor frecuencia), normalmente entre los primeros 3 metros de profundidad aunque puede alcanzar los 8 m. Se fija a superficies rocosas de paredes y fondos, en charcos pequeños y poco profundos, con poca densidad vegetal y de fronde corto. Muestra preferencia por zonas muy expuestas a la luz solar, aunque puede encontrarse en rincones resguardados y sombríos (Viceconsejería de Medio Ambiente, 2009).

## ESTATUS DE PROTECCIÓN

### Catálogo Canario

Isla	Categoría
El Hierro	Interés para los ecosistemas canarios
La Palma	Interés para los ecosistemas canarios
La Gomera	Interés para los ecosistemas canarios
Tenerife	Interés para los ecosistemas canarios
Gran Canaria	Interés para los ecosistemas canarios
Fuerteventura	Interés para los ecosistemas canarios
Lanzarote	Interés para los ecosistemas canarios

### Ley 4/2010, de 4 de junio, del Catálogo Canario de Especies Protegidas.


Valores de Catálogo Canario:

- Interés para los ecosistemas canarios: El Catálogo Canario de Especies Protegidas incluirá, asimismo, especies "de interés para los ecosistemas canarios", que son aquellas que, sin estar en ninguna de las dos situaciones de amenaza del apartado anterior, sean merecedoras de atención particular por su importancia ecológica en espacios de la Red Canaria de Espacios Naturales Protegidos o de la Red Natura 2000. Tendrán la consideración de especies de "interés para los ecosistemas canarios" las enumeradas en el anexo III de la presente ley y las que se designen conforme a los criterios previstos en el artículo 6 de la presente ley.

## DOCUMENTOS DE INTERÉS

### Distribución de la especie en Biota

GBIF-España. Global Biodiversity Information Facility

 [enlace](#)